

Et diskussionsoplæg fra forskningsprojektet

Pædagogers roller i forældresamarbejde



B U P L





Om forskningsprojektet

Forskningsprojektet Pædagogers samfundsmæssige roller i forældresamarbejde undersøger: Hvad krav om tidlig læring og brudflader til andre idealer betyder for pædagog-forældresamarbejdet? Hvilke sociale positioner pædagoger og forældre til daglig etablerer i forhold til hinanden? Deriblandt hvad pædagoger og forældre forventer af hinanden før og omkring børns skolestart

Forskningsprojektet omfatter

- Policy studier af et udvalg af transnationale, nationale og lokale dokumenter for daginstitutionsområdet
- Deltager seminarer for et udvalg af ledere, pædagoger og forældre fra fem daginstitutioner fra tre forskellige kommuner fordelt på land og by
- Etnografisk inspirerede hverdagslivsstudier i to af daginstitutionerne
- To hold pædagogstuderende har som led i bl.a. studiedage for 2 praktik været inddraget i projektet

Du kan finde hele rapporten samt en kort introduktion til forskningsprojektet på: bupl.dk/forskning under 'støttede projekter'.

I rapporten kan I læse mere om teori, metoder og analyser.

Læs interview med projektlederen og forskeren bag, Lene S. K. Schmidt i [Børn&Unge Forskning](#) (i [Børn&Unge nr. 14](#), side 37-41)

Introduktion til oplæg

Det her er et diskussionsoplæg om pædagog-forældresamarbejde.

Hvad betyder fx politiske krav og idealer om at styrke børns tidlige læring for pædagog-forældresamarbejde? Hvilke andre traditioner og idealer end krav om tidlig læring har betydning i praksis?

Diskussionsoplægget er opbygget om temaerne;

1. Forældresamarbejde
2. Tidlig læring
3. Overgang til skolen

Diskussioner kan fx ske til lederfora i forvaltning, i daginstitutioner på pædagogisk dag, personalemøder og forældremøder og i forældreorganisationer.

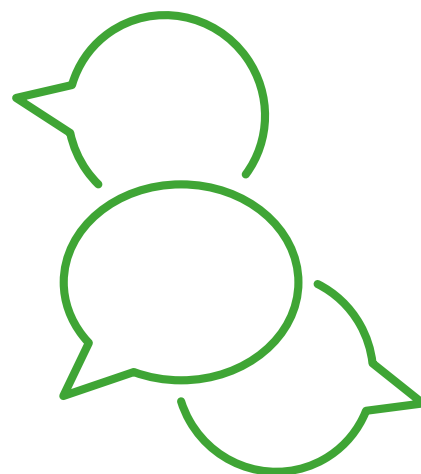
I hvert tema er der et oplæg til diskussion for:

- 1) Pædagoger
- 2) Forældre
- 3) Ledere i daginstitutioner og medarbejdere i forvaltning

Diskussionsspørgsmålene kan bruges som inspiration til fælles drøftelse.

Selvom spørgsmålene er delt op til hver af grupperne, kan de også diskuteres på tværs.

God diskussionslyst!



3 temaer



Forældresamarbejde..... s.4

Baggrund

Oplæg til diskussion



Tidlig læring..... s.5

Baggrund

Oplæg til diskussion



Overgang til skolen..... s.6

Baggrund

Oplæg til diskussion

1 Forældresamarbejde

Ved dagsordner om tidlig læring er der på ny fokus på forældresamarbejde. Idealet er, at læringsmiljøer skal omfatte både daginstitution og hjem.

Politiske mål for tidlig læring er således nogen både pædagoger og forældre forventes at arbejde med. Et fokus på læringsmiljø i hjemmet udfordrer på ny skellet mellem offentlige og private sfærer.

I forskningsprojektet finder vi, at der er tilbagevendende spørgsmål og diskussioner mellem pædagoger og forældre om: Hvilke roller vil vi gerne have i forhold til hinanden? I hvilket omfang kan og bør vi blande os i, hvad der foregår i daginstitutionen og i hjemmet?



I den pædagogiske praksis er der historisk og aktuelt opbygget forskellige lokale traditioner, hverdagsrytmer og normer for pædagogers samarbejde med forældre.

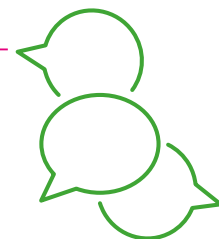
Det varierer hvilke former for relationer mellem daginstitution og hjem samt praksisser mellem pædagoger og forældre som ses som ideel. Det giver praksisser mellem pædagoger og forældre forskelligt indhold. Fx er der både formelle og uformelle samarbejdsformer, som ses afspejlet i eksempelvis velkomstpjecer, børneintra, opslag, sporadiske dialoger, beskeder, aflevere og hentesituationer

Både de formelle og uformelle samarbejdsformer omfatter institutionelle normer og værdier for hvad der ses som "det gode samarbejde". Herunder hvad pædagoger og forældre forventer af børn og hinanden

I disse praksisser opstår der ofte modsatrettede hensyn i pædagog-forældresamarbejdet, og der etableres forskellige værdispørgsmål om, hvad der opfattes som godt og vigtigt for børn og deres hverdag. Det betyder, at forældre og pædagoger etablerer sociale positioner og løbende forhandler om disse i samarbejdet.

Oplæg til diskussion // Forældresamarbejde

Oplægget lægger op til at drøfte fx: Hvad forskellige relationer mellem daginstitution og hjem betyder for lokale praksisser mellem pædagoger og forældre? Hvilke værdier og normer afspejler de praksisser?



Ledere og forvaltning

Hvordan bliver forældre inddraget i forhold til kommunale og lokale politikker for daginstitutioner?

Hvordan har I oplevet, at forskellige pædagogiske ledelses- og praksis former, øget digitalisering mv. får betydning for lokale traditioner for forældresamarbejde?

Hvordan kan de forskellige daginstitutioner sikres råderum til at udvikle samarbejdsformer under hensyn til deres lokale forhold?

Hvad betyder et fokus på fx børns tidlige læring og overgang til skole for, hvad der i forældresamarbejde bliver lagt vægt på? Hvad indebærer det for øvrige dele af samarbejdet?

Pædagoger

Hvilke traditioner har I for at samarbejde med forældre?
Hvilke muligheder for deltagelse giver det forældre?

Hvad er pædagogisk i fokus hos jer?
I hvilket omfang har dagsordner om børns tidlige læring og/ overgang til skole betydning for forældresamarbejde?
Hvad betyder det for øvrige dele af samarbejdet?

Hvilke normer og værdier for forældre er afspejlet i jeres mundtlige og skriftlige praksisser om samarbejde?

Hvordan imødekommer jeres værdier og normer forskellige familier og børn, og tilgodeser de i praksis nogen mere end andre?

Hvad gør I, når forældre og I har forskellige syn på, hvad samarbejdet skal omfatte, og hvad der er godt for børn?

Forældre

Hvordan ser I jeres rolle som forældre til et barn i daginstitution?

Hvilke former for samarbejde giver jer gode muligheder for deltagelse som forældre, og hvilke finder I kan være en hindring?

Hvad er vigtigt for jer i forhold til børnenes hverdag?

Hvad mener I pædagoger har brug for at vide om hjemlige forhold for barnet, og hvad forventer I at vide om barnets dagligdag i institutionen?

Hvad gør I som forældre, når der opstår forskellige forståelser og værdier i forhold til, hvad samarbejdet skal omfatte?

2 Tidlig læring

Tidlig læring er en del af dagsordner for daginstitutionsområdet. Det politiske fokus er både rettet mod læringsmiljøer og børns individuelle læring.

Et fokus på læring er efterhånden blevet så selvfølgelig, at der ofte ikke bliver stillet spørgsmålstegn ved det længere. Pædagoger og forældre forventes at vurdere børn ud fra, om deres læring styrkes. Det betyder, at pædagoger og forældre ofte vurderer børnene og hinanden ud fra kravene fremfor at vurdere selve kravene og forventningerne.

Dette tema oplæg rejser spørgsmål til fx: Hvor meget af det, som pædagoger, forældre og børn laver sammen, skal handle om læring? Hvad betyder et fokus på læring for børns hverdag, og hvilke idealer afspejler det?



Politisk er der fokus på læringsmiljøet og det enkeltes barns tidlige læring. Det får betydning for, hvad der kan og bliver lagt vægt på i pædagogisk praksis, og hvilke udvekslinger om børn der forventes at finde sted mellem pædagoger og forældre.

Det øgede fokus på tidlig læring og læringsmiljøer betyder, at pædagoger og forældre ofte vurderer børnene og hinanden.

Det sker frem for kritisk at vurdere de valgte og anvendte tiltag, og de mål de lægger op til, skal opfyldes.

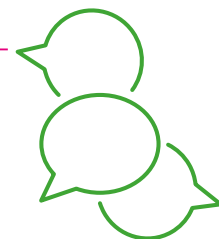
Der er samtidig lokale traditioner for pædagog og forældresamarbejde, som ofte har et bredere fokus end alene tidlig læring. Desuden er der også pædagoger og forældre, som opretter institutioner eller prioriterer pædagogikker med et andet fokus som alternativer til dagsordner om tidlig læring.

I forhold til et øget fokus på børns tidlige læring er der en tendens til at se bort fra, hvor mål, idealer og tiltag, for hvad pædagoger og forældre forventes at samarbejde om kommer fra. Det sætter dog stadig værdier og normer for både daginstitution og hjem om hvad der er god praksis, og hvad der ikke er, og hvad der bliver set som vigtigt for, at børn kan få mulighed for at lære, trives og udvikle sig.

Oplæg til diskussion // Tidlig læring

Oplægget lægger op til, at I drøfter krav og tiltag om tidlig læring, og hvilke idealer de afspejler.

Fx: Hvad betyder krav om fokus på børns læring for pædagog-forældresamarbejdet? Hvordan spiller den lokalt udviklede pædagogik sammen med tiltagene og omvendt?



Ledere og forvaltning

Hvordan drøfter I, når der kommer nye, internationale, nationale og lokale krav og tiltag om fokus på børns tidlige læring?

Hvad betyder det, hvor krav og tiltag om tidlig læring kommer fra for de idealer for pædagoger og forældre, som der bliver sat?

Hvilke forskellige syn på læring har vundet udbredelse hos jer?

Hvordan tilgodeser I, ud over børns tidlige læring, de øvrige formålsbestemmelser for daginstitutioner?

Hvordan arbejder I med at sikre råderum for kommunalpolitikker og institutioners lokale handlerum?

Pædagoger

Når både daginstitution og hjem bliver set som læringsmiljøer, hvilke udfordringer kan det rejse for pædagogers og forældres roller i forhold hinanden?

Hvad kan det betyde for pædagogers roller, hvis de skal vejlede forældre i at skabe læringsmiljøer i en hjemlig kontekst, hvor de ikke selv er til stede?

Hvis fokus på tidlig læring bliver det, som pædagoger og forældre vurderer barnet og hinanden ud fra, hvad tænker I så, det kan betyde for samarbejdet bredt set?

Hvilke erfaringer har I med, hvad det kan betyde at skulle vurdere børns læring fx ud fra mål og metoder?
Hvad gør I, hvis mål og metoder tilgodeser nogen forældre og børn mere end andre?

I hvilket omfang udtrykker forældre ønsker om, at I arbejder med børns læring?
Hvilke andre forventninger udtrykker forældre for deres barns hverdag i daginstitutionen?

Forældre

Hvilke ønsker har I for samarbejdet med pædagogerne om jeres eget barn?
Og i hvilket omfang tænker I, at idealer om tidlig læring bidrager til eller vanskeliggør samarbejdet?

Hvad tænker I om, at børns hjemlige miljø betragtes som et læringsmiljø?

Hvad finder I der er vigtigt ved at være forældre?

Hvad tænker I om at være med til at evaluere egne børns læring, og ved I hvad vurderingerne anvendes til?

Hvordan kan I som forældre få viden om og indflydelse på, hvad der politisk prioriteres for daginstitutionsområdet og lokalt?

3 Overgang til skole

I forhold til skolestart er der politisk et fokus på samarbejde mellem skole, daginstitution og hjem. Der er aktuelt et mål om, at alle børn skal starte i skole, det år de fylder 6. I relationer mellem daginstitution, skole og hjem samarbejder pædagoger, forældre og kommende lærere om, hvad der skønnes at være brug for i barnets overgang til skole. De vurderer også, om barnet er klar til denne overgang.

Ideen om at skabe overgange for børn mellem daginstitution og skole hviler historisk og aktuelt på et ideal om, at barnet skal opleve kontinuitet fremfor brud og forandring. Det rejser bl.a. en diskussion i det pædagogiske felt om, hvorvidt børnene skal være klar til skolen, eller om skolen skal være klar til børnene. En anden diskussion går på, om hvorvidt og hvordan daginstitutionen har en berettigelse i sig selv for børns tidlige barndom, eller om den skal tjene som et middel til skolen.

Et tilbagevendende spørgsmål er om sammenhæng og kontinuitet i overgange altid er at foretrække for børn, eller om brud og skift også kan omfatte potentialer for børn.



Barnets overgang til skole omfatter en kompleks og tilbagevendende problemstilling om, hvornår børn vurderes at være klar til at starte i skole, samt hvordan og af hvem det skal defineres og vurderes.

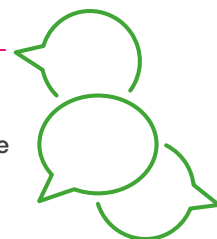
Der er ofte kommunale og lokale krav til daginstitutioner om at vurdere og evaluere børnene i overgangen til skole og der anvendes forskellige tests og skemaer i udvekslingen af viden om børn mellem hjem, daginstitution og skole. Dette rejser spørgsmål om, hvad skoleparathed er, og hvad skoleparathed kan genkendes som mellem forskellige aktører.

Dog varierer det, om pædagogers praksis har vægt på aktiviteter, der ses som skoleforberedende, eller om der arbejdes med pædagogiske aktiviteter i mere bred forstand. Det rejser spørgsmål om hvilke rum, redskaber og aktiviteter, der skal være omdrejningspunkt for større børn, og hvordan der kan være plads til at arbejde varieret i lokal pædagogisk praksis.

I daginstitutioner er der forskellige hverdagsrytmer og praksisformer, der er rettet mod at forberede de større børn til overgangen til skole. Der arbejdes fx med storebørnsgrupper og skolegrupper. Disse gruppeopdelinger rejser bl.a. spørgsmål om, hvad det betyder at opdele børn efter alder i praksis, og med hvilket omfang og intensitet det sker.

Oplæg til diskussion // Overgang til skolen

Oplægget lægger op til at drøfte: De idealer og tiltag, der er omkring børns overgang til skole. Fx: Hvad tiltagene kan betyde for relationer mellem daginstitution, skole og hjem samt de måder voksne ser og vurderer børn på?



Ledere og forvaltning

Hvad betyder fokus på overgang til skolen for forældresamarbejdet?
Hvordan er forældrenes perspektiver på deres børn medtaget?

Hvilken betydning har evaluering, når børn skal starte i skole?
Hvilke fordele og ulemper er der ved fx brug af test og skemaer til vurdering af børn?

Hvordan bliver et barn, der bliver vurderet som parat til skole beskrevet?
Hvad kendetegner de vurderinger, og er de hensigtsmæssige i forhold til alle forældre og børn?

Er der bestemte kategorier af familier og børn, som der især bliver lagt mærke til og beskrevet som udfordrede?
Og hvilke konsekvenser kan det have for et barn at blive beskrevet og forstået sådan?

Pædagoger

Hvilke kommunale og lokale traditioner har I for at arbejde med børns skift og overgange mellem daginstitution og skole?

Hvad betyder det i pædagogisk praksis at have fokus på at forberede børn til de skal starte i skole?
Hvad betyder det for, hvad der prioriteres og nedprioriteres i praksis?

Hvad forventer I af børn, inden de skal starte en ny hverdag i skole?
Hvilken betydning får disse forventninger for, hvordan I vurderer og forstår børnene?
Og tilgodeser det nogle børn mere end andre?

Hvis I udveksler viden med skolen om børn, på hvilken måde inddrager I så forældrenes perspektiver på barnet?
Og er der nogen forældre og børn der skabes større forståelse for end andre?

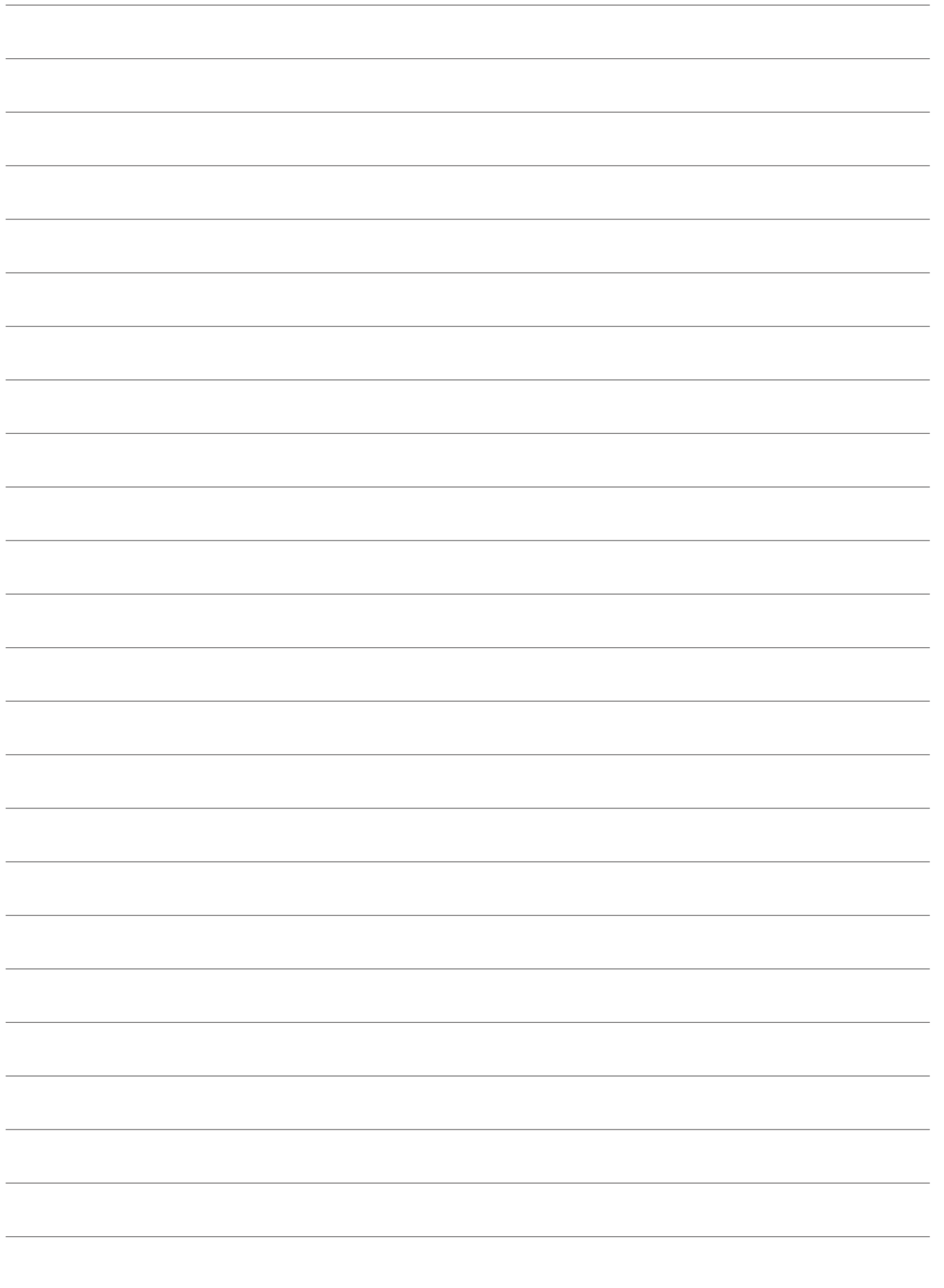
Forældre

I hvilket omfang mener I, der skal være opmærksomhed på barnets skift og overgang til skole i daginstitutionen?

Hvis der i jeres børns daginstitution bliver arbejdet pædagogisk med at forberede børnene til skole, hvad oplever I, det betyder for jeres børns hverdag?

Hvad tænker I om test og vurderinger af børn?
Hvis børn ved overgangen til skolen vurderes, hvad kan det så betyde for synet på barnet?

Hvis jeres barn bliver testet eller vurderet, hvilke muligheder har I så for at viderebringe egne perspektiver af barnet og hvordan?





B U P L



September 2017

BUPL – Børne- og Ungdomspædagogernes Landsforbund

Diskussionsmaterialet er udarbejdet af

Diskussions materialet er udarbejdet af Lene S. K. Schmidt og Kit Stender Petersen, begge fra Professionshøjskolen Absalon, og er udviklet sammen med lektorer og adjunkter i pædagoguddannelse: Lena Højgaard Janssen, Helle Arnskov Nielsen og Sys Bisgaard, alle fra [Professionshøjskolen Absalon](#).

En særlig tak til ledere, pædagoger og forældre fra de deltagende daginstitutioner samt pædagogstuderende for vigtige bidrag til forskningsprojektet og diskussionsoplægget.

Grafisk design: Jeanne Olsen // Illustrationer: Mikkel Henssel.